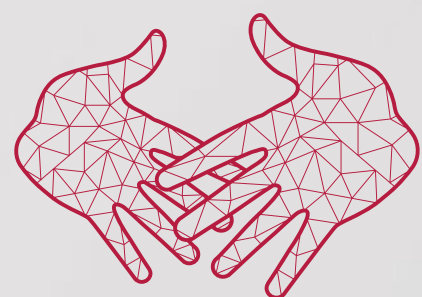




Eine Orientierungshilfe  
für Flüchtlinge im Saarland



**ANKOMMEN**

Netzwerk für Flüchtlinge

Das Saarbrücker Netzwerk ANKOMMEN ist eine gemeinsame Initiative des Zuwanderungs- und Integrationsbüro Saarbrücken (ZIB), der LHS Saarbrücken und der Landesarbeitsgemeinschaft Pro Ehrenamt e.V..

Nauwieserstraße 52, 66111 Saarbrücken  
Telefon: +49 681 3799264 • kontakt@ankommen-saarland.de  
www.ankommen-saarland.de

## BERATUNGSSTELLEN

Nebenstehend einige ausgewählte Adressen, bei denen kostenlos professionelle Beratung zu den Themen Ausbildung und Studium, Anerkennung und Berufswahl eingeholt werden kann.

### ARBEITERWOHLFAHRT

Migrations- und Integrationsdienst  
Lebacher Straße 161  
66113 Saarbrücken  
info@lvsaarland.awo.org

### DEUTSCHES ROTES KREUZ

Therapie- und Beratungszentrum für Flüchtlinge  
Vollweidstraße 2  
66115 Saarbrücken  
info@lv-saarland.drk.de



### DIAKONISCHES WERK AN DER SAAR

Migrationsdienste  
Zur Malstatt 4  
66115 Saarbrücken  
jugendberufsagentur-sb@dwsaar.de



### HOCHSCHULE FÜR TECHNIK UND WIRTSCHAFT DES SAARLANDES

Studierendensekretariat & Beratung  
Goebenstraße 40 / Raum 2109  
66117 Saarbrücken  
stud-sek@htwsaar.de



### HANDWERKSKAMMER DES SAARLANDES

Hohenzollernstraße 47-49  
66117 Saarbrücken  
info@hwk-saarland.de



### ANERKENNUNGSSTELLE FÜR SCHULABSCHLÜSSE

Ministerium für Bildung und Kultur  
Trierer Straße 33  
66111 Saarbrücken  
Tel. 0681-50100



### BUNDESAGENTUR FÜR ARBEIT

Jobcenter & Berufsberatung  
Hafenstraße 18  
66111 Saarbrücken  
www.arbeitsagentur.de

### CARITASVERBAND

Jugendmigrationsdienst  
Johannisstraße 2  
66111 Saarbrücken  
bard@caritas-saarbruecken.de

### NETZWERKBÜRO ANKOMMEN

Nauwieserstraße 52  
66111 Saarbrücken  
www.ankommen-saarland.de

### SEAQ – SERVICESTELLE ZUR ERSCHLISSUNG AUSLÄNDISCHER QUALIFIKATIONEN

saar-is  
Franz-Josef-Röder-Straße 9  
66119 Saarbrücken  
werner.doerr@saar-is.de

### INDUSTRIE- UND HANDELSKAMMER

Franz-Josef-Röder-Straße 9  
66119 Saarbrücken  
info@saarland.ihk.de

Weitere Beratungsstellen finden sich im  
**IQ-NETZWERK SAARLAND**  
c/o FITT- Forschungs- und Transferstelle G.I.M.

[www.netzwerk-iq.saarland](http://www.netzwerk-iq.saarland)

**ASW BERUFSAKADEMIE SAARLAND E.V.**  
Zum Eisenwerk 2  
66538 Neunkirchen  
info@asw-berufsakademie.de

### UNIVERSITÄT DES SAARLANDES

Zentrale Studienberatung  
Campus Center Geb. A 4.4  
66041 Saarbrücken  
Tel. 0681-3023513  
www.uni-saarland.de

## WEGWEISER ZU AUSBILDUNG UND BERUF

Nach der ersten Phase des Ankommens in Deutschland stellt sich für viele Flüchtlinge die Frage des (weiteren) beruflichen Werdegangs. Gleich ob sie im Heimatland schon einen Beruf ausgeübt haben oder nicht, ob sie noch in der Ausbildung waren und diese vielleicht wegen der Flucht abbrechen mussten:

In Deutschland müssen sich Flüchtlinge auf ein für sie fremdes und höchst differenziertes Ausbildungs- und Berufssystem einstellen.

Um das Ziel der vollständigen Integration zu erreichen – eine dauerhafte Beschäftigung, die den Fähigkeiten der jeweiligen Person entspricht – ist eine Reihe von Hürden zu überwinden: Sprachprüfungen, Anerkennung von Zeugnissen, alternative Ausbildungs- oder Studiengänge mit unterschiedlichen Voraussetzungen sowie die Sicherung des Lebensunterhaltes (SGB II & III, BAföG, Stipendien). Dazu bieten zahlreiche Stellen ihre professionelle Beratungshilfe an (siehe nebenstehende Adressen).

Die umseitige Grafik soll dabei helfen, den Prozess der Berufsfindung mit seinen wichtigsten Phasen, Bausteinen und Alternativen im Zusammenhang zu erkennen und zu verstehen.

Diese Information richtet sich an Flüchtlinge über 18 Jahre, die nicht mehr der Schulpflicht unterliegen. Sie soll auf keinen Fall die professionelle Beratung ersetzen, sondern diese unterstützen. Die Abbildungen sollen den Flüchtlingen eine Orientierungshilfe bieten, die dazu beiträgt, den eigenen Standort im Integrationsprozess zu erkennen.

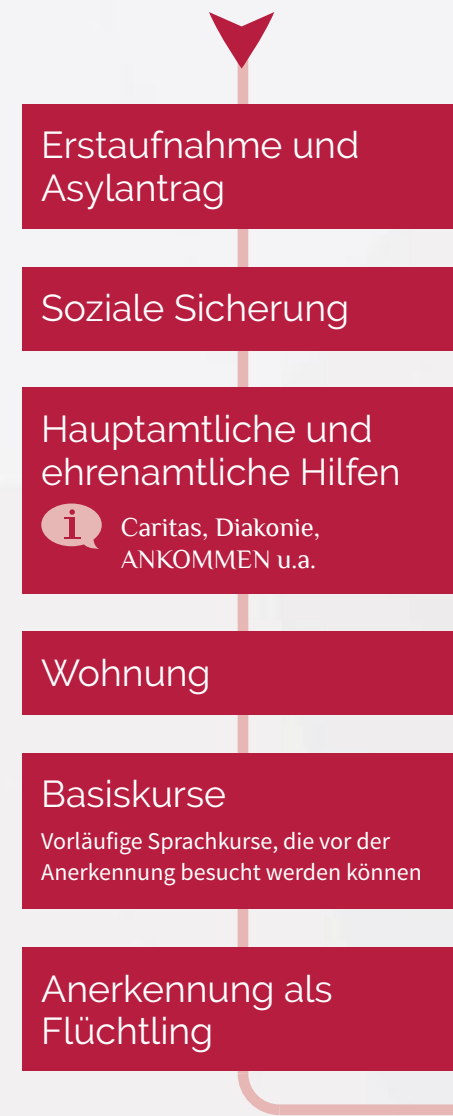


**ANKOMMEN**



© Martin Zwick (Konzept) und Christian Bart (Gestaltung)  
c/o LAG Pro Ehrenamt e.V.  
Stand: Mai 2016

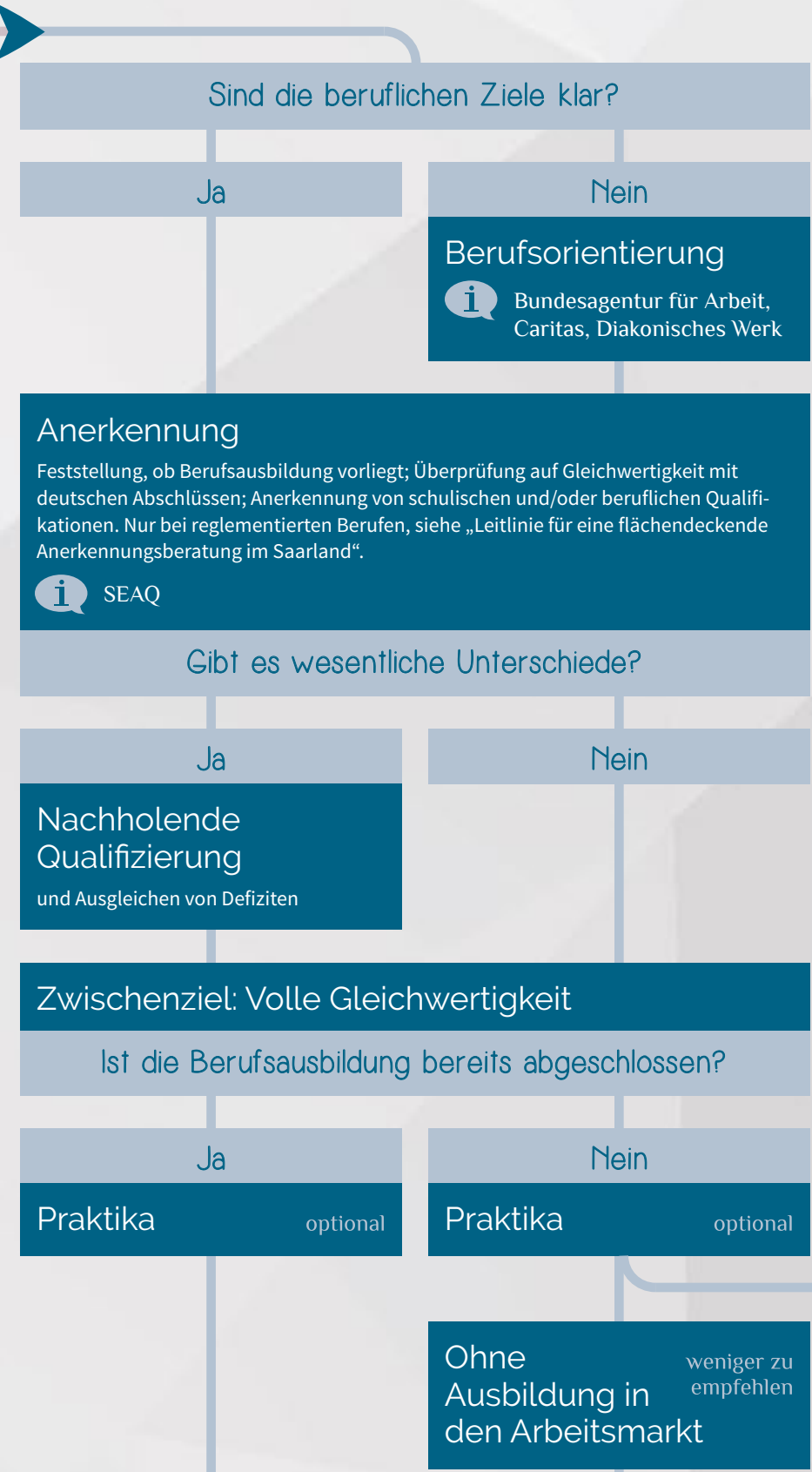
# ANKUNFT



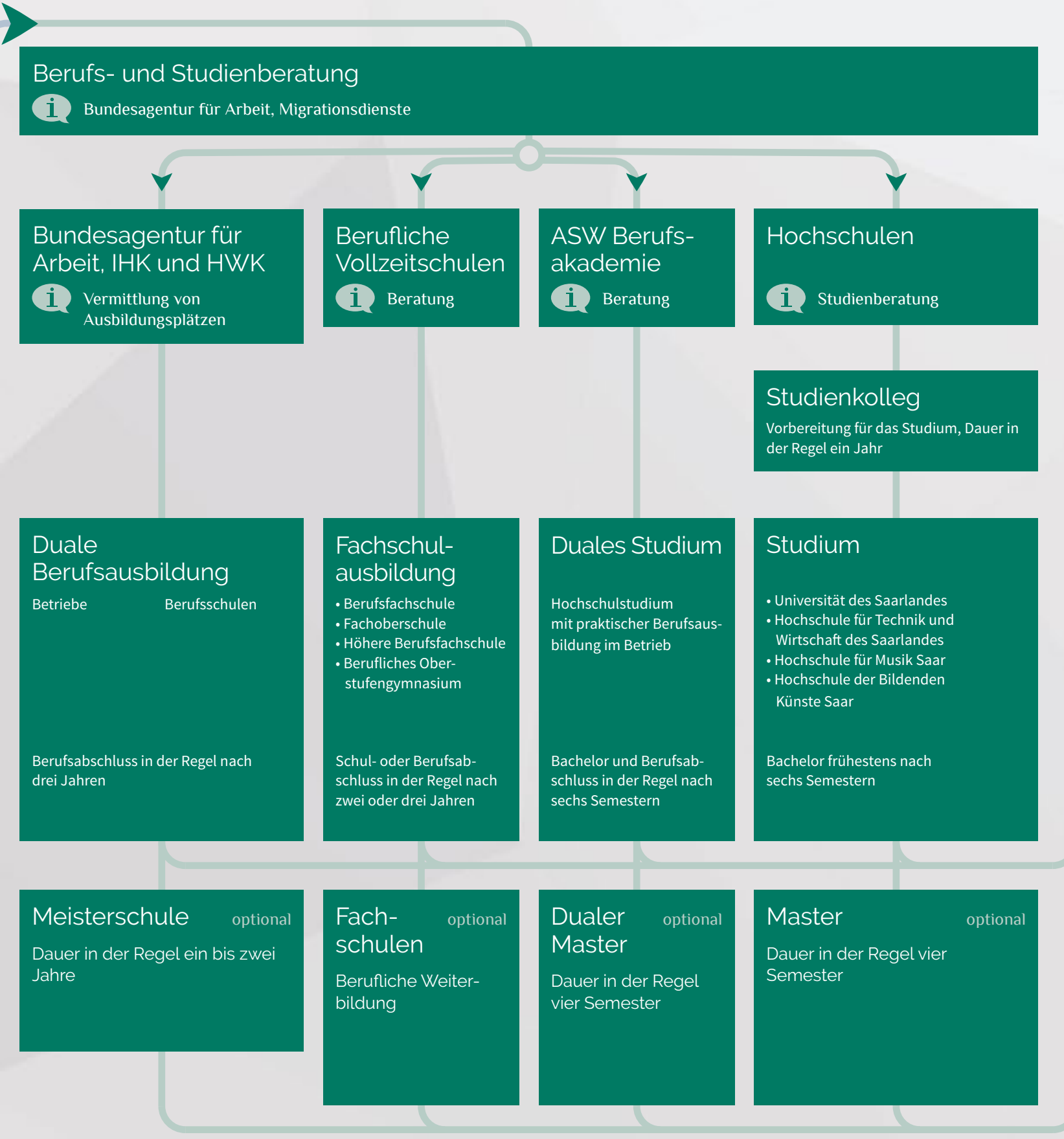
# INTEGRATIONSKURSE



# BERUFLICHE ORIENTIERUNG UND ANERKENNUNG



# AUSBILDUNG / STUDIUM



# ARBEITS-MARKT

